

# AXIS® S

## Delimitazione perimetrica



RECINZIONE CON PANNELLI SALDATI A PIEGHE

### ESTETICA

Associato al palo AXOR®, il pannello AXIS® S forma una recinzione dalle linee armoniose. Le pieghe del pannello conferiscono un'impressione di rilievo a questo insieme estetico.

#### Dissuasione

- Punte difensive.

#### Affidabilità

- Una volta posato, il sistema non è smontabile.
- Maglie piccole.
- Pieghe di rinforzo.

#### Qualità di finitura

- Plastificazione Alta Aderenza su acciaio galvanizzato.
- Garanzia DIRICKX 10 anni Professionale®.



### TRANQUILLITA'

L'AXIS® Small è un pannello a maglie piccole (100 x 55). Preconizzato insieme al palo AXOR®, offre il miglior rapporto qualità/prezzo per la recinzione di siti poco sensibili.

#### Semplicità della posa



- Posa rapida all'avanzamento senza accessorio.

- Curve, angoli, dislivelli... la recinzione Axis® S si presta a tutte le specificità del terreno.

#### Scelta dei colori



- 200 colori RAL.



- 10 tonalità sabbiate Collezione Elegance®.

\* Per beneficiare della Garanzia DIRICKX 10 ANNI Professionale contro la corrosione, contattarci per ricevere il nostro documento "domanda di garanzia". La garanzia viene concessa secondo le condizioni generali di attribuzione.



**sia-mpl**  
reti elettrosaldate dal 1961

## FINITURE

### QUALITA' DELLE FINITURE :

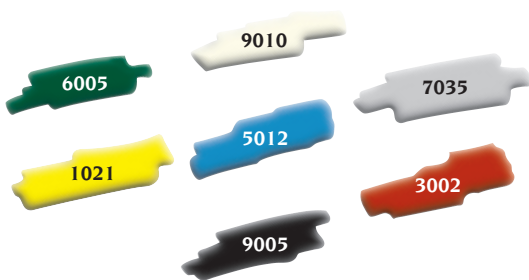
**Palo :** nastro galvanizzato secondo la norma EN 10147

**Pannello :** fili in acciaio galvanizzati secondo la norma EN 10244-2  
pannelli saldati secondo la norma EN 10223-7

**Plastificazione palo e pannello :** Alta Aderenza Poliестere secondo la norma EN 10245-4

### SCELTA DELLE FINITURE :

- **Plastificazione con 200 colori RAL :**  
7 colori standard (altri RAL su richiesta).

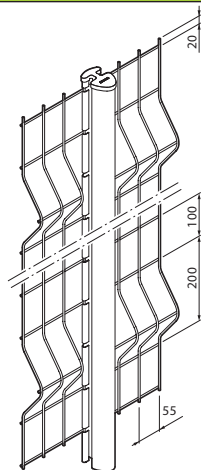
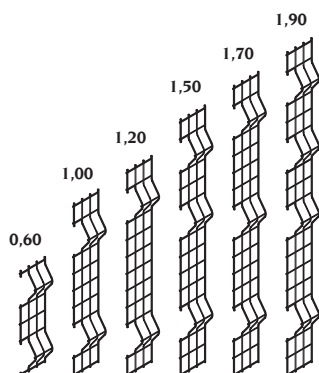


- **Plastificazione Collezione Elégance® :** 10 tonalità sabbiate rispondenti alle tendenze dell'architettura moderna.



## CARATTERISTICHE TECNICHE

Altezza nominale :  
(m)



Ø Filo (mm)	Maglia (mm)	Larghezza pannello (m)	Altezza nominale pannello (m)	Interasse palo a palo (m)	Palo associato
4,00	100 x 50	2,480	0,60	2,510	Palo AXOR®
			1,00		
4,00			1,20		
			1,50		
			1,70		
			1,90		

Per le recinzioni ≤ a 1,50 m si preconizza di orientare le punte verso il basso.

## CORRISPONDENZA PANNELLO / PALO

Altezza reale del pannello AXIS® S (in m)	0,60	1,00	1,20	1,50	1,70	1,90
Lunghezza palo AXOR® (in m)						
Sigillatura lunga	1,10	1,40	1,60	2,00	2,20	2,40
Sigillatura corta	0,90	1,20	1,40	1,70	2,00	2,20

## CONFIGURAZIONE DI POSA CON PALO AXOR®

- Posa con palo saldato su piatto (fissaggio su muretto o pavimentazione).
- Fissaggio murale (fissaggio del pannello a partire da un muro o da un cancello).



via Cisa Ligure 28/30 42041 Brescello (RE)  
tel. +390522 684543 - fax +39 0522 684544 - www.siampl.com

